



LUNIGIANA 2000

real estate

Rif. 257



Lunigiana2000 - Agenzia immobiliare di Mara Parenti Italia, 54021 Bagnone (MS) - Piazza Roma, 2 - Tel. +39 0187421400 |

Cell. +39 3355383266

www.lunigiana2000.com - info@lunigiana2000.it

Casa terra-tetto completamente arredata.



DESCRIZIONE

In una piccola cittadina ben servita da negozi, bar, ristoranti e stazione ferroviaria, **casa terra-tetto completamente arredata** con pavimenti in cotto anticato al piano giorno e parquet di tek africano al piano notte.

Composta da:

- 3 cantine e locale caldaia al piano terra;
- **terrazza**, ingresso, soggiorno con caminetto, disimpegno camera e bagno con doccia, sala pranzo e cucina al primo piano;

- disimpegno, due camere, studio soppalcato e bagno con vasca al secondo piano.

Riscaldamento a gasolio.

Allaccio per il gas di rete.

DETTAGLI TECNICI

Superficie utile

160 m2

Superficie lorda

190 m2

Livello di rumorosità

1 - zona silenziosa

Piani

2

Stanze

8

Camere

3

Bagni

2

Cantina

75 m2

Terrazza

4 m2

Altitudine Slm

350

Stato

Ristrutturato

Riscaldamento

Autonomo a gasolio

Vista Panoramica

Si

Arredato

Si

Classe

G



MESSAGES.PROPERTY_IMAGES



Lunigiana2000 - Agenzia immobiliare di Mara Parenti Italia, 54021 Bagnone (MS) - Piazza Roma, 2 - Tel. +39 0187421400 |

Cell. +39 3355383266

www.lunigiana2000.com - info@lunigiana2000.it







Lunigiana2000 - Agenzia immobiliare di Mara Parenti Italia, 54021 Bagnone (MS) - Piazza Roma, 2 - Tel. +39 0187421400 |

Cell. +39 3355383266

www.lunigiana2000.com - info@lunigiana2000.it





Lunigiana2000 - Agenzia immobiliare di Mara Parenti Italia, 54021 Bagnone (MS) - Piazza Roma, 2 - Tel. +39 0187421400 |

Cell. +39 3355383266

www.lunigiana2000.com - info@lunigiana2000.it

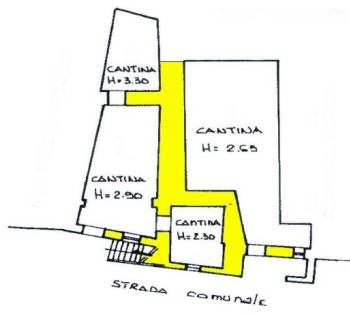


Lunigiana2000 - Agenzia immobiliare di Mara Parenti Italia, 54021 Bagnone (MS) - Piazza Roma, 2 - Tel. +39 0187421400 |

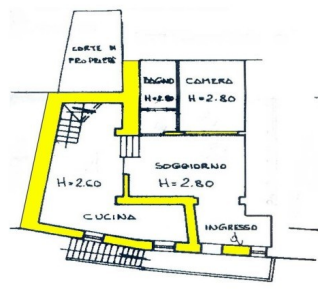
Cell. +39 3355383266

www.lunigiana2000.com - info@lunigiana2000.it

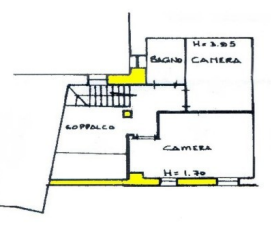




PIANO TERRA



PIANO PRIMO



PIANO SECONDO

